

CORSO DI ANATOMIA & STRATIFICAZIONE

DEGLI ELEMENTI POSTERIORI

28-29 GIUGNO 2019

**Relatore
Leo Colella**

ROMA

ABSTRACT

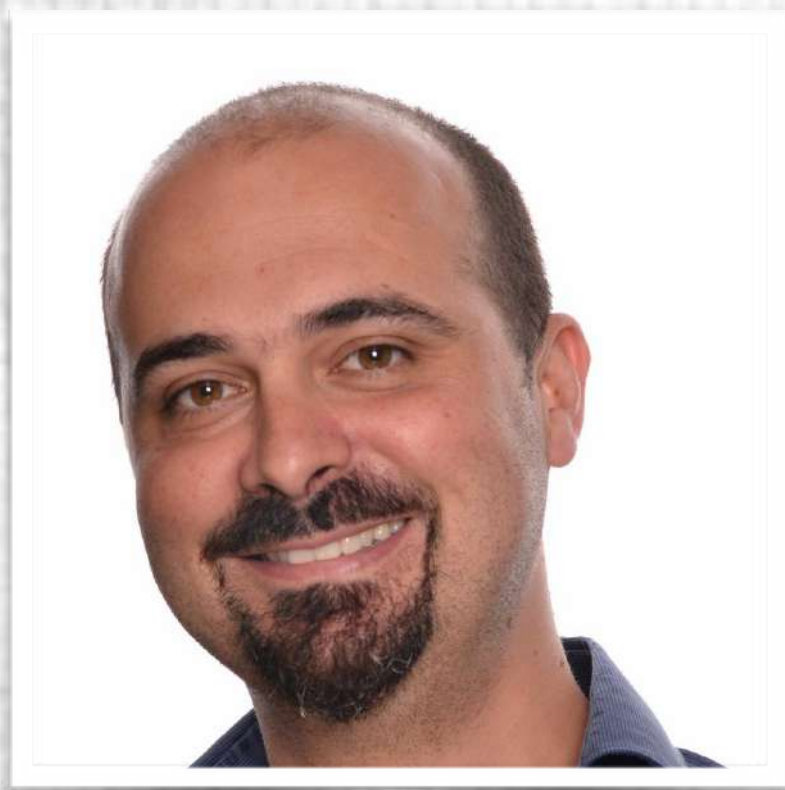
Nella moderna odontoiatria l'esecuzione di restauri di qualità è ormai una prerogativa importante per assecondare le richieste estetiche e funzionali dei pazienti.

Il miglioramento delle procedure operative e l'evoluzione dei materiali hanno permesso di conseguire ottimi risultati anche con tecniche ricostruttive di tipo diretto.

Lo scopo di questo corso è quello di esaminare un protocollo che permetta di eseguire tali obiettivi partendo da un nuovo approccio, quello odontotecnico, condizione indispensabile per l'esecuzione del restauro, passando per l'analisi dell'anatomia, tecniche di stratificazione e procedura di rifinitura e lucidatura. Tali sistemi sono di uso comune nei laboratori, in questo corso si cercherà di trasferire al medico le giuste informazioni per conferire al partecipante una visione del restauro a 360 gradi. Il corso mira al riconoscimento da parte del medico dell'anatomia delle superfici occlusali nei settori posteriori nonché alla standardizzazione dell'esecuzione del lavoro. L'obiettivo principale del corso è consentire al partecipante di raggiungere, attraverso un'ampia parte pratica, la piena indipendenza nelle fasi di modellazione e stratificazione. Ogni corsista realizzerà dei casi su modello basati su situazioni cliniche reali (fornite dall'organizzazione) con gestione anche dei rapporti occlusali. La conoscenza delle tecniche di correzione dei precontatti occlusali finalizzate a preservare l'anatomia del restauro rappresenta infatti un valore aggiunto del corso.

L'apprendimento delle conoscenze anatomiche e delle tecniche di stratificazione, migliora la **qualità** estetico-funzionale **dei propri restauri** e velocizza le fasi di lavorazione.

Ad ogni partecipante verrà consegnato un manuale illustrativo con l'intera tecnica, dei video dimostrativi della tecnica di stratificazione e dei modelli in gesso di casi reali dove potersi esercitare, tutto il materiale per la realizzazione della parte pratica (occlusori, compositi, lampade fotopolimerizzabili, turbine, frese etc,) sarà fornito dall'organizzazione.



Diplomato nel 1998, dal 2001 segue corsi sulla "Tecnica di Modellazione AFG di A. Battistelli" tenuti dallo stesso autore.

Nel 2006 partecipa come tutor al 1° corso per odontoiatri sulla "Tecnica AFG per Odontoiatri" tenuto da A. Battistelli.

Nel 2007 partecipa alla fondazione dell'AIMOD-AFG (Accademia Internazionale di Modellazione Dentale AFG)

Dal 2007 è consulente tecnico per le più importanti aziende produttrici in composito.

Collabora con diversi professionisti occupandosi nello specifico di protesi fissa.

Dal 2008 ad oggi tiene corsi per odontoiatri e odontotecnici sull'argomento "stratificazione e Modellazione di restauri in composito".

Nel 2009 partecipa come relatore al Congresso della SIED (Società Italiana di Estetica Dentale) tenutosi a Napoli.

Nel 2010 tiene conferenze e corsi presso la U.B. (Università autonoma di Barcellona) e la UIC (Università Internazionale di Catalunya) di Barcellona. Dal 2011 tiene sessioni e corsi per odontoiatri e odontotecnici occupandosi nello specifico di anatomia dentale e dei protocolli dei restauri in composito.

Nello stesso anno partecipa come relatore al Colloquium Dental a Brescia per l'evento "SIPARIO" dell' AIMOD A.F.G.

Nel 2016 vince il prestigioso concorso nazionale indetto da "Amici di Brugg" Brugg Gymnasium. E' autore di diversi articoli sul tema intarsi in composito e loro protocolli. Svolge la professione in qualità di titolare presso il suo laboratorio odontotecnico in Italia nella città di Bari. Mail: corsi@leonardocolella.it



1° giorno

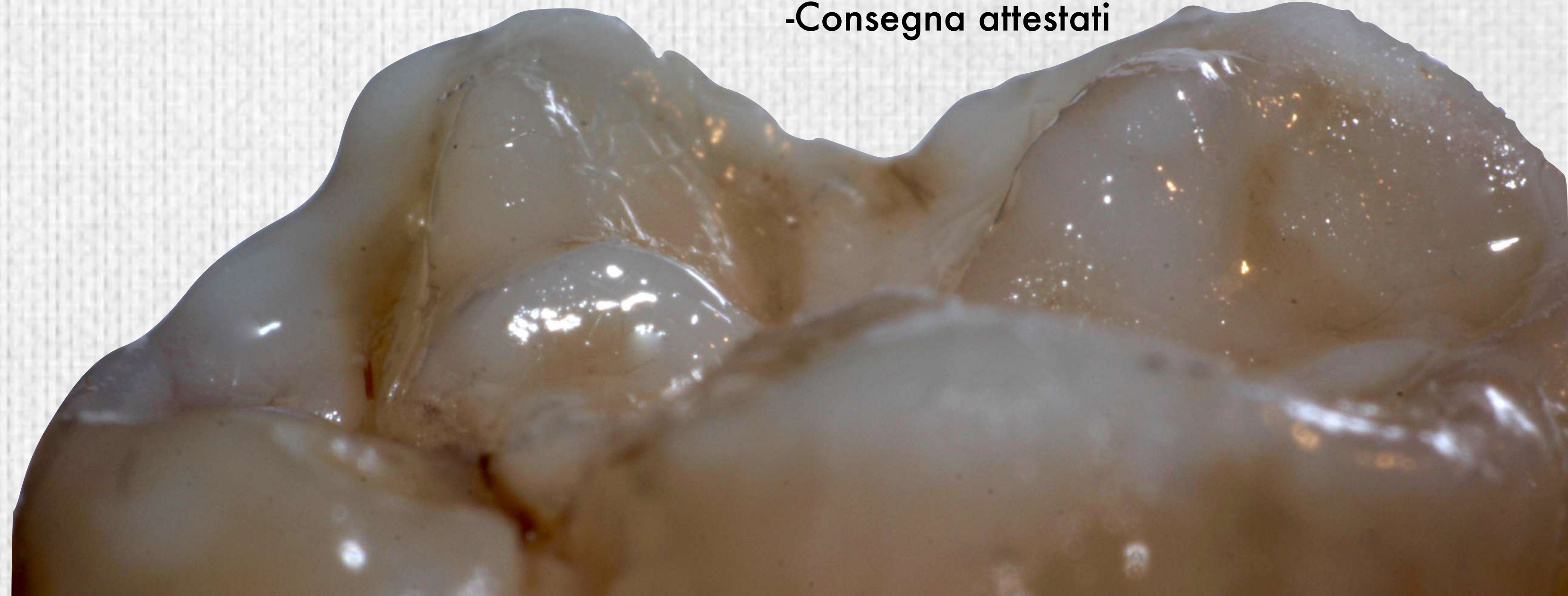
Parte Teorica (2 ore ca.)

- Valutazione della morfologia nei settori posteriori
- Cenni sulla tecnica di modellazione A.F.G. by Battistelli
Tecnica di stratificazione
- Sequenza foto step by step di una macro-ricostruzione in composito
- Video dimostrativo di stratificazione
- Discussione
- Parte Pratica (4-5 ore ca.) arcata superiore
- Valutazione oclusale del caso reale su modello in gesso
Verifica superfici di contatto
- Conoscenza e utilizzo pratico dei materiali compositi
- Stratificazione guidata delle masse
- Rivalutazione oclusale
Lucidatura
- Eventuali modifiche sul manufatto
- Discussione

2° giorno

Parte Pratica (4-5 ore ca.) arcata inferiore

- Valutazione oclusale del caso reale su modello in gesso
- Verifica superfici di contatto
- Conoscenza e utilizzo pratico dei materiali compositi
- Stratificazione guidata delle masse
- Rivalutazione oclusale
- Lucidatura
- Eventuali modifiche sul manufatto
- Discussione
- Consegna attestati



Verranno forniti tutti gli strumenti necessari
(turbine, frese, modelli, compositi, lampade).

I partecipanti dovranno munirsi di:

- una spatola da modellazione - una sonda parodontale
- uno specillo
- pennelli in silicone (facoltativo)
- occhialini da ingrandimento (facoltativo)

Ogni partecipante riceverà gratuitamente un
manuale illustrato e del materiale video.

Sede:

HOTEL I TRIANGOLI

Via Ermanno Wolf Ferrari, 285

00124 Roma RM

PER INFO

Segreteria Laboratorio

Tel. 0802474413/ Cell. 3755651280

Chiamare dal lunedì al venerdì e chiedere di Valentina

**HAND MADE
LEO COLELLA**

